



## Fiche Technique Pic-Nic-Tour

### SON

#### 1/ Diffusion :

Système de qualité professionnelle, adapté au lieu permettant une couverture sonore homogène sur l'ensemble du public (type D&B, C. HEIL...).

En cas de programmation en extérieur la **scène devra être couverte.**

#### 2/ Console :

Console de préférence numérique (type Yamaha 01V 96, DM2000, M7CL...) ou analogique 24 voies, 6 auxiliaires (type MIDAS, SOUNDCRAFT... ).

#### 3/ Traitements :

Si pas de numérique prévoir :

2 Multi effet (type SPX900 ou 990, PCM70, M2000...)

1 Delay avec tape tempo (type D-TWO...)

1 Equaliseur 2 x 31 bandes (type KT)

Dans tous les cas : 1 lecteur CD

#### 4/ Monitor :

3 Retours de scène (type D&B max, C. HEIL mtd 115)

3 Canaux égaliseurs 31 bandes (type KT)

#### 5/ Patch :

1	BD	B52	petit pied
2	SD	SM 57	petit pied
3	OH	SM 81	grand pied
4	OH	SM 81	grand pied
5	BASSE	DI	
6	GTR élec	421 ou E609	petit pied
7	GTR ac	DI	
8	KAZOO	SM 57 fourni par la Cie	
9	VX Drum	SM 58	grand pied
10	VX Lucien	SM 58	grand pied
11	VX Géraldine	SM 58	grand pied + grand pied pour décor

## **LUMIERE** (plan lumière ci-joint)

### **1/ Régie Lumière :**

- 1 Console à mémoires, 24 circuits
- 24 Gradateurs de 2 Kw

### **2/ Projecteurs :**

- 18 PC 1Kw
- 11 PAR 64 en CP62
- 3 PAR 64 en CP60
- 3 Découpes 1 Kw (type RJ 614sx)
- 2 Découpes 1 Kw avec porte-gobo (type RJ 613sx)

### **3/ Accessoires :**

- 4 Pieds de 2m50
- 3 Platines

### **4/ Filtres :**

- Lee 716            Lee 104
- Lee 019           Lee 116
- Lee 152           Lee 201
- Rosco 119


Contact Technique
-------------------

Mathieu BOUHOUD : 06.14.41.12.65
----------------------------------

# Lucien et les Arpettes

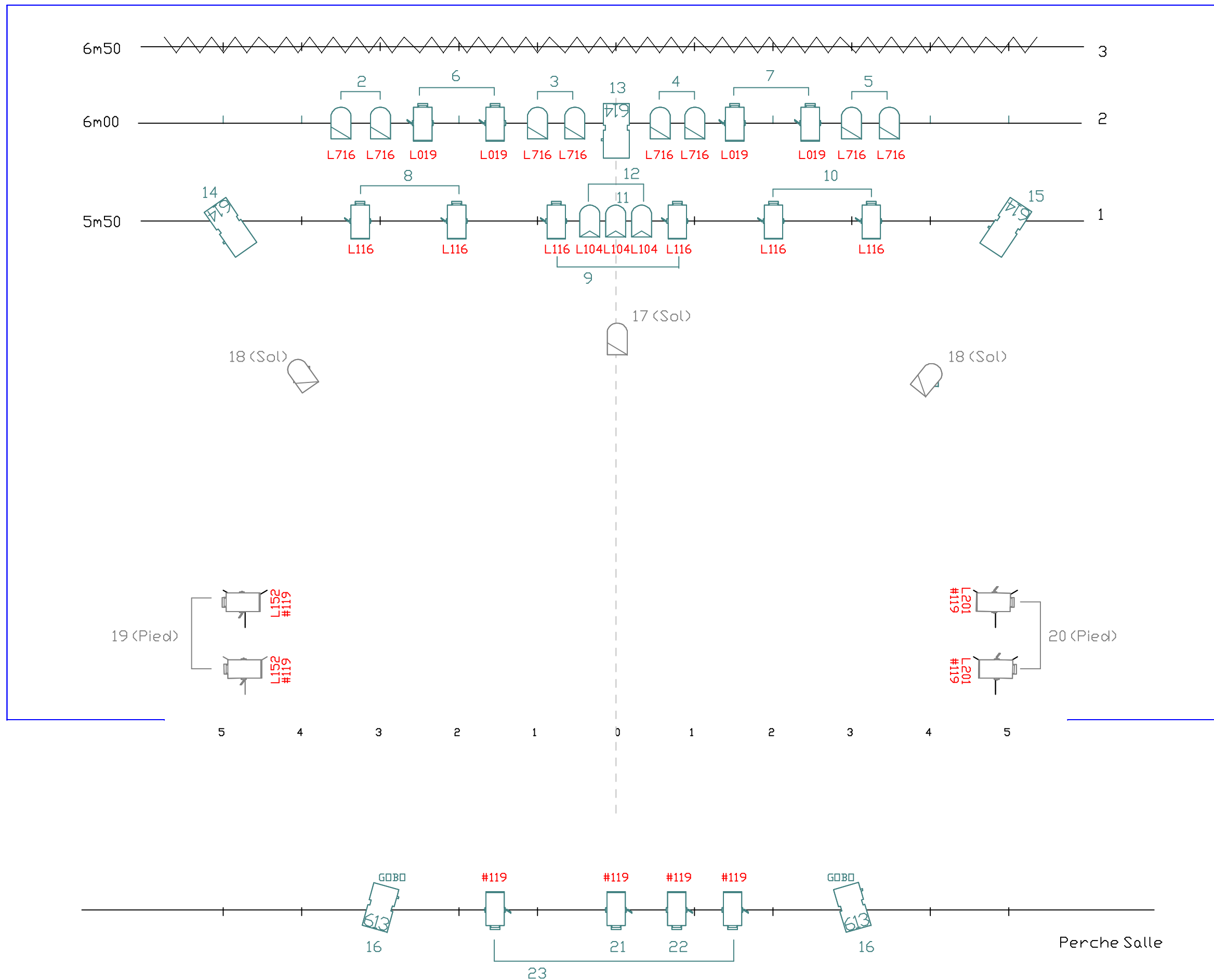
## PIC NIC TOUR

### Légende

	<b>Par 64 CP 60</b>	<b>3</b>
	<b>Par 64 CP 62</b>	<b>11</b>
	<b>Découpe RJ 614 sx</b>	<b>3</b>
	<b>Découpe RJ 613 avec Porte Gobo</b>	<b>2</b>
	<b>PC 1Kw</b>	<b>18</b>

# Lucien et les Arpettes

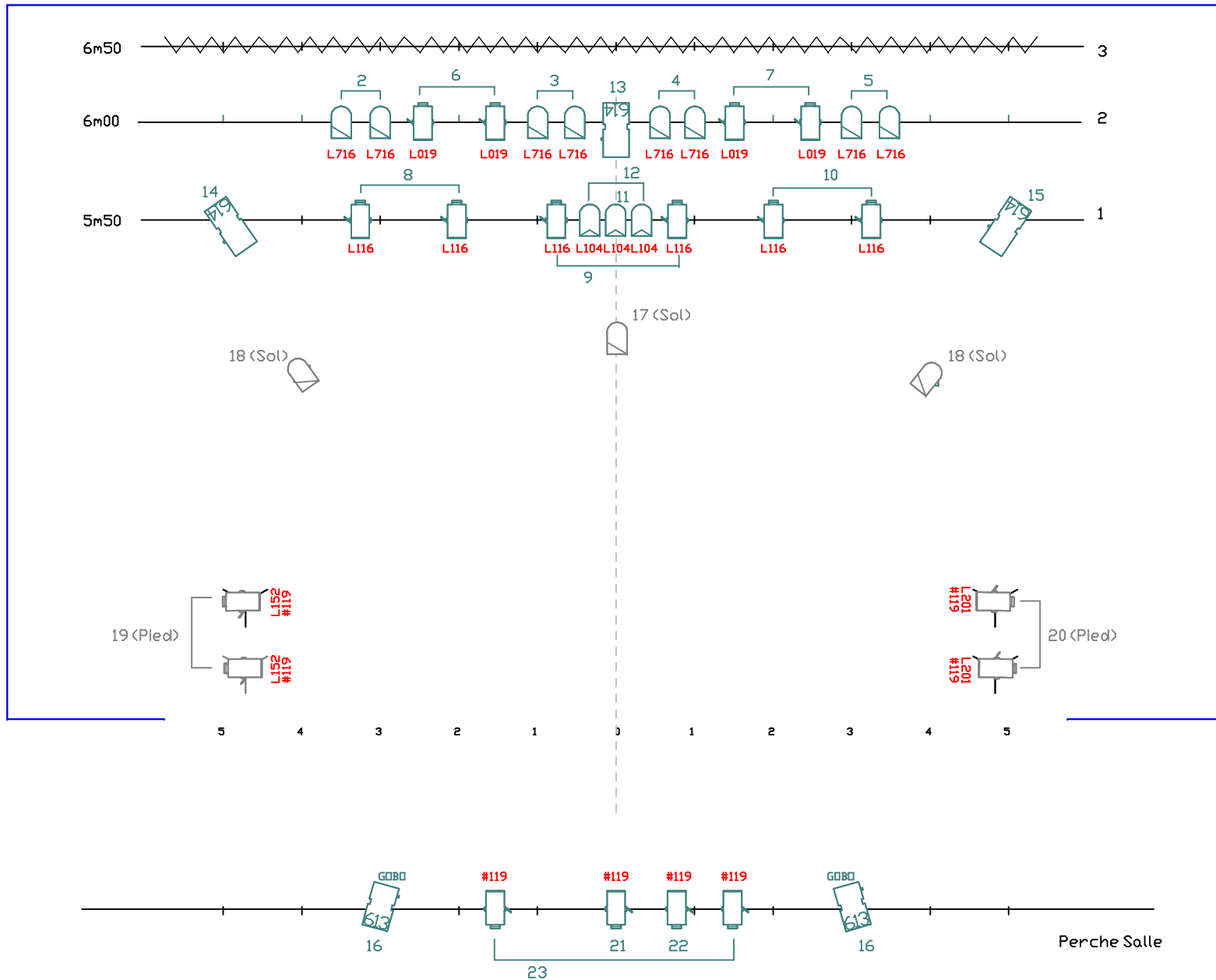
## PIC NIC TOUR



Echelle: 1/50°

# Lucien et les Arpettes

## PIC NIC TOUR



Echelle: 1/75°