



Fiche Technique LE BALALULU

SON

1/ Diffusion :

Système de qualité professionnelle, adapté au lieu permettant une couverture sonore homogène sur l'ensemble du public (type D&B, C. HEIL...).

En cas de programmation en extérieur la **scène devra être couverte.**

2/ Console :

Console numérique (DM2000, PM5D, M7CL.....)

ou Console analogique 32 voies, 9 auxiliaires (type MIDAS, SOUNDCRAFT...)

3/ Traitements si console analogique :

2 Multi effet (type SPX900 ou 990, PCM 70)

1 Delay avec tape tempo (type D-TWO)

4 Compresseurs (type Bss, Drawmer....)

1 Equaliseur 2 x 31 bandes (type KT)

Dans tous les cas : 1 Lecteur CD

4/ Monitor :

7 Retours de scène 6 départs (type D&B max, C. HEIL mtd 115...)

6 Canaux égaliseurs 31 bandes (type KT)

5/ Patch :

1	BD	B52	
2	SN	SM 57	
3	HH	SM 57 ou SM81	
4	TOM 1	604 ou SM98	attache tom
5	TOM 2	604 ou SM98	attache tom
6	OH	SM 81	
7	OH	SM 81	
8	BASSE	DI ou HF	
9	GTR ac	DI ou HF	
10	GTR Elec	SM 57 ou 609	
11	CLAVIER SYNTH...	DI	
12	CLAVIER SYNTH...	DI	
13	SAX	421 ou SM57	
14	TBONE	421 ou SM57	

15 SAMPLER MONO	DI
16 VX TBONE	SM 58
17 VX SAX	SM 58
18 VX ERIC MIC (CLAVIER)	SM 58
19 VX LUCIEN	HF main UHFR
20 VX G...G...	HF main UHFR
21/22	2 micros statiques reprise djembés (salles supérieures à 500 pl)

LUMIERE (plan lumière ci-joint)

1/ Régie Lumière :

- 1 Console à mémoires, 24 circuits
- 24 Gradateurs de 2 Kw

2/ Projecteurs :

- 8 PC 1Kw
- 16 PAR 64 en CP62
- 6 PAR 64 en CP60
- 6 Découpes 1 Kw (type RJ 614sx) + 2 porte-gobo

3/ Accessoires :

- 10 Platines

4/ Filtres :

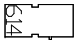
- Lee 181 Lee 106
- Lee 116 Lee 101
- Lee 152

Contact Technique
Mathieu BOUHOUD : 06.14.41.12.65

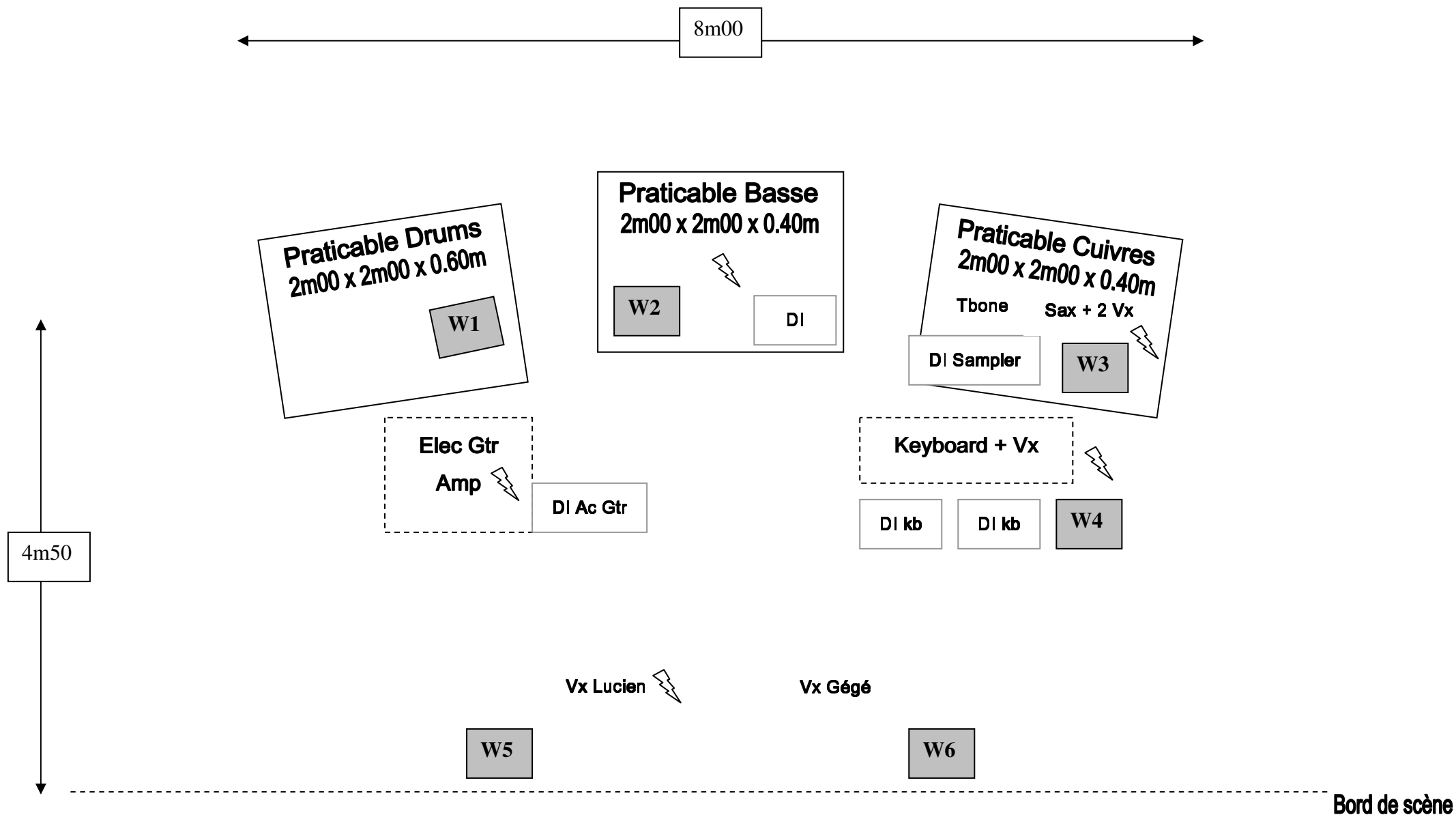
Lucien et les Arpettes

LE BALALULU

Légende

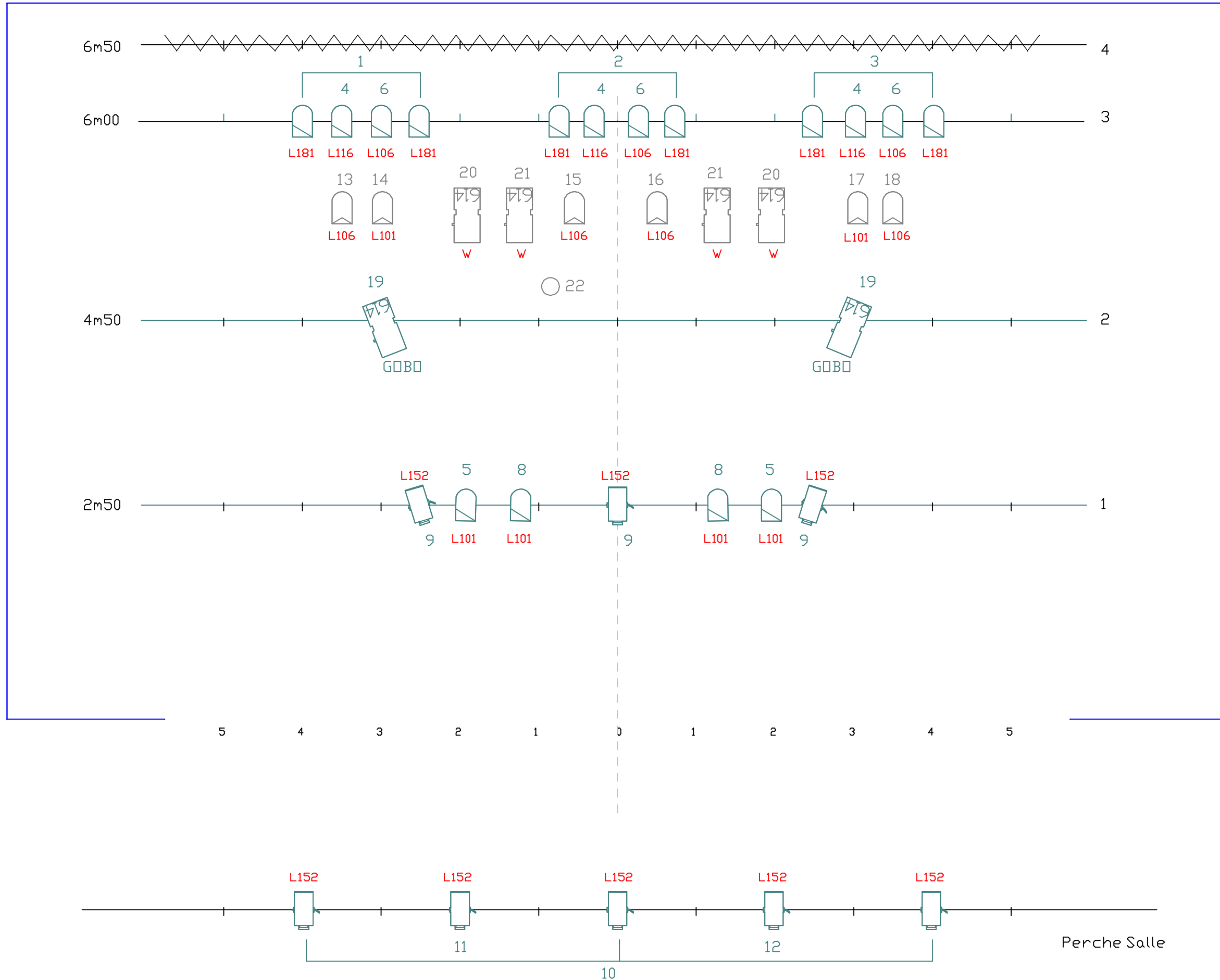
	Par 64 CP 60	6
	Par 64 CP 62	16
	Découpe RJ 614 sx	6
	PC 1Kw	8

Lucien et les Arpettes LE BALALULU



Lucien et les Arpettes

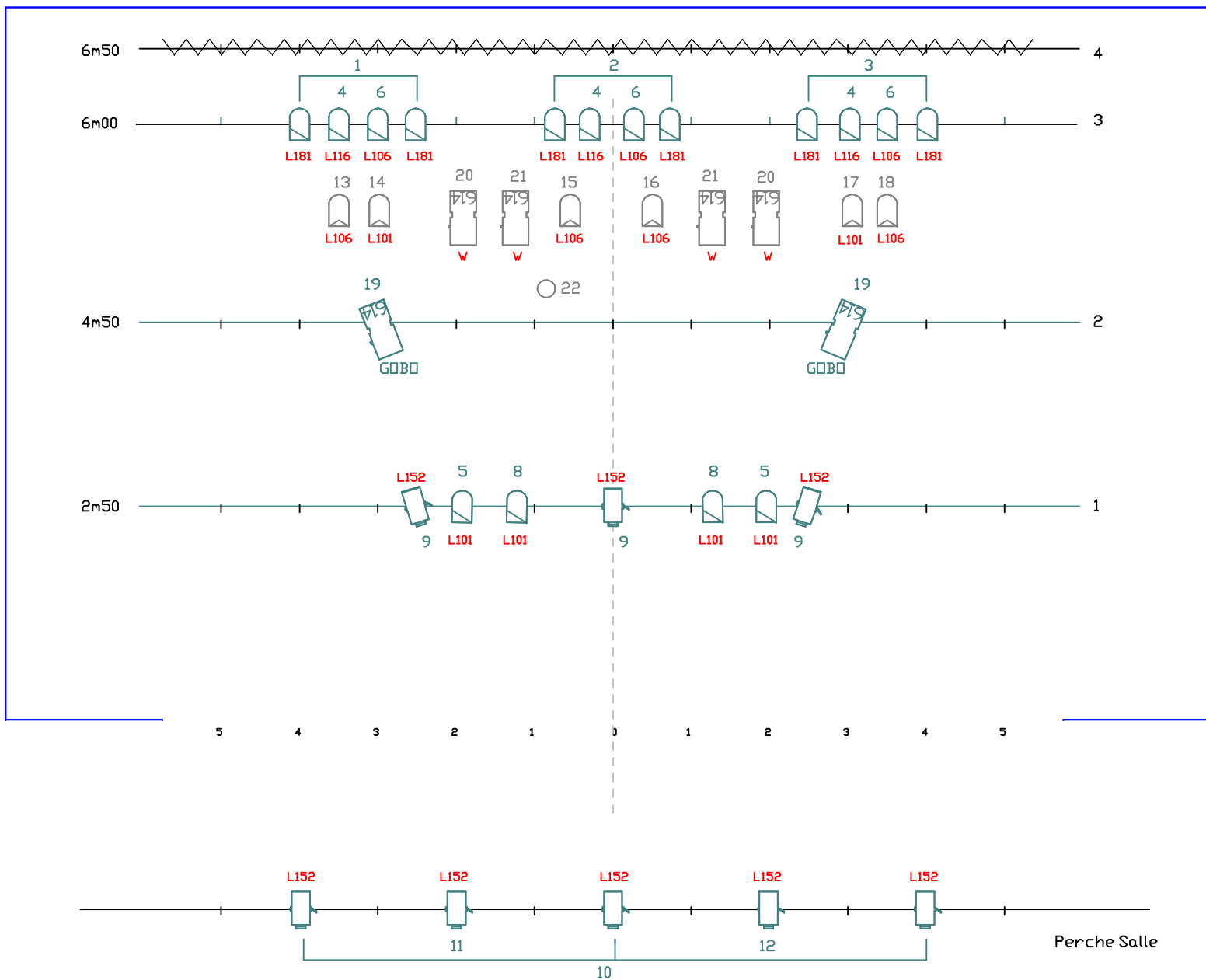
LE BALALULU



Echelle: 1/50°

Lucien et les Arpettes

LE BALALULU



Echelle: 1/75°